

KATSEPROTOKOLL

Valgustiheduse mõõtmine



Tellimuse nr	Teostamise kp	Protokolli nr	Protokolli kp
KP2502881	17.09.2025	146-25-0131	18.09.2025

Tellija	Tellija aadress	Kontaktandmed	Ehitis/selle osa
ÕNNERADA MTÜ	Hunditubaka tee 12, Tallinn	Jekaterina Denissova 5041414	NOVA Lastekeskuse Lastehoiu ruumide 121-125 üldvalgustus
Ehitise aadress	Ehitise omanik	Omaniku aadress	
Vilisuu tn 7, Tallinn	Tallinna Haridusamet	Estonia pst 5A, Tallinn	
Kontrolli juhend /metoodika	Mõõtmiste eesmärk	Katsestandard	Määramatus mõõtetulemusele
QMW-1309 mõõtemetoodika	Kasutuselevõtukontroll	EVS -EV 1838-2025, EVS-EN 12464 2021(kehtetu)	10%
Kasutatud seadmed	Seadme nimetus	Seadme mark ja number	Kalibreerimistähtaeg
Multi-LED Lighd Meter	Luxmeeter R569	TM-209M	13.02.2028

Katseprotokolli nr 146-25-0131 katsetulemused

Lampide toitepinge U enne (V) U pärast (V) 230 230		Temperatuur	Protokolli lisad (Joonised, skeemid, plaanid) Märkus:					Lisainformatsioon:					
								Mõõtmistulemused kehtivad ainult mõõdetud objekti kohta.					
								** Andmed on esitatud kliendi poolt ja Kiwa Inspecta ei vastuta nende õigsuse eest.					
Jrk nr	Mõõte-punkt	Mõõtetulemus*	Parand	Hooldetegur	Korrig.väärtus	Värvieristus-indeks	Valgustiheduse ühtlus	Valgustiheduse suurima ja väiksema väärtuse suhe	Keskm.valg. tiheduse hooldeväärtus	Projekteeritud/Norm väärtused		Märkus	
										Värvieristus-indeks	Keskm.valg. tiheduse hooldeväärtus		
		lx	c	KH	E (lx)	Ra	<i>U</i> ₀	U _d	Em (lx)	Ra	Em		
Ruum Ruum 121							Valgustite andmed LED plafoon 3 tk					Joonis 1	
			1,0	0,8		840	1,00	1,00	129,6				
Käigutee	1	162			130								
Ruum Ruum 121							Valgustite andmed LED plafoon 3 tk						
			1,0	0,8		840	1,00	1,00	508,0				
Töötasapind	2	635			508								

KATSEPROTOKOLL

Valgustiheduse mõõtmine



Katseprotokolli nr 146-25-0131 katsetulemused

Lampide toitepinge		Temperatuur	Protokolli lisad (Joonised, skeemid, plaanid)					Lisainformatsioon:				
U enne (V) U pärast (V)			Märkus:					Mõõtmistulemused kehtivad ainult mõõdetud objekti kohta.				
230 230								** Andmed on esitatud kliendi poolt ja Kiwa Inspecta ei vastuta nende õigsuse eest.				
Jrk nr	Mõõte-punkt	Mõõtetulemus*	Parand	Hooldetegur	Korrig.väärtus	Värvieristus-indeks	Valgustiheduse ühtlus	Valgustiheduse suurima ja väiksema väärtuse suhe	Keskm.valg. tiheduse hooldeväärtus	Projekteeritud/Norm väärtused		Märkus
		lx								c	KH	
Ruum Ruum 122							Valgustite andmed LED plafoon 2 tk					Joonis 1
			1,0	0,8		840	0,69	0,57	116,5			
Käigutee	1	161			129							
"	2	176			141							
"	3	100			80							
Ruum Esik							Valgustite andmed LED 1x18W					Joonis 1
			1,0	0,8		840	1,00	1,00	64,2			
Käigutee	1	80			64							
Ruum Ruum 123							Valgustite andmed LED torud 6 tk					Joonis 1
			1,0	0,8		840	0,60	0,46	263,2			
Käigutee	1	203			162							
"	2	350			280							
"	3	406			325							
"	4	336			269							
"	5	379			303							
"	6	424			339							
"	7	337			270							
"	8	197			158							
Ruum Ruum 123							Valgustite andmed LED torud 6 tk					Joonis 1
			1,0	0,8		840	1,00	1,00	272,0			
Töötasapind	9	340			272							

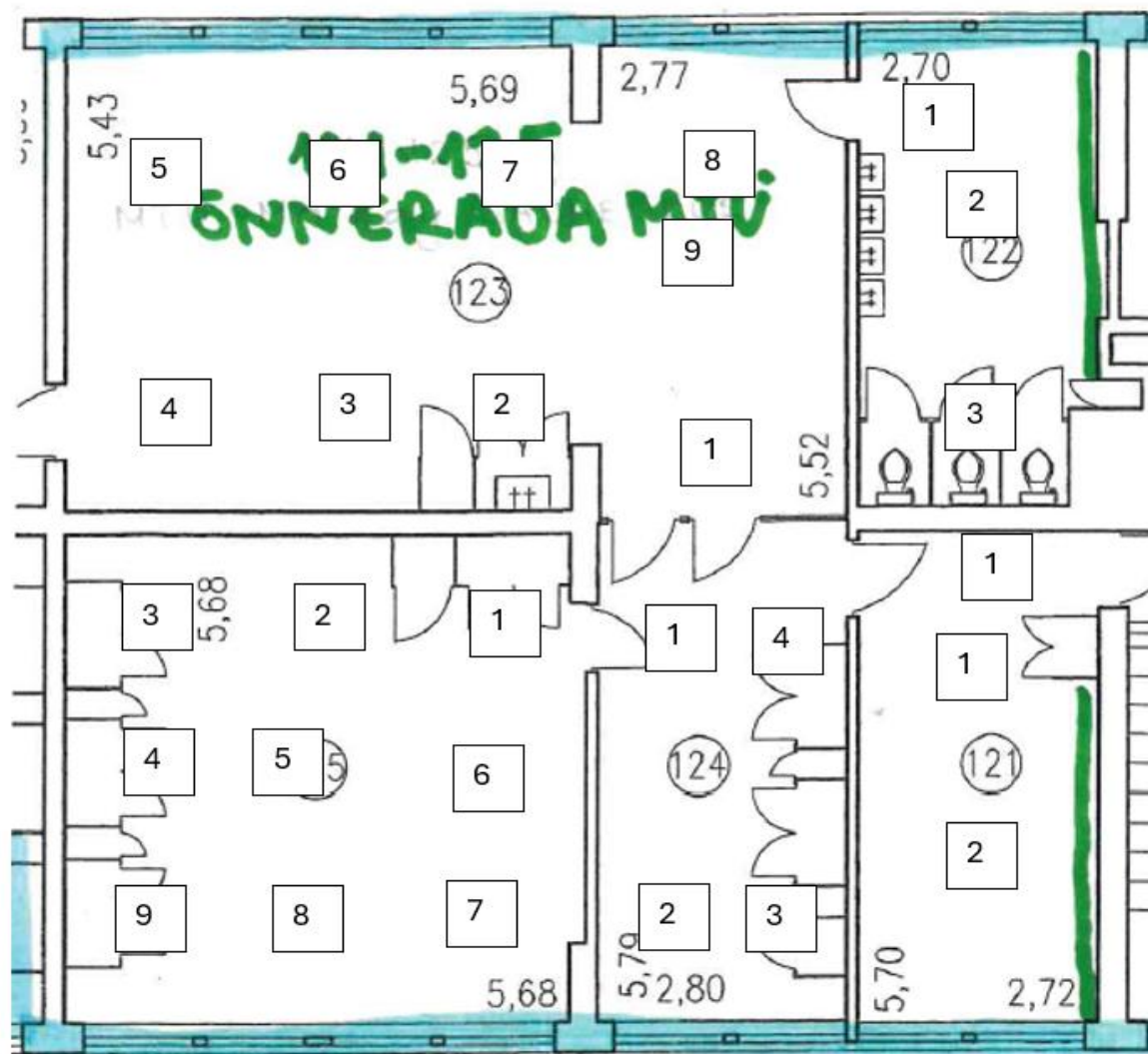
KATSEPROTOKOLL

Valgustiheduse mõõtmine



Katseprotokolli nr 146-25-0131 katsetulemused

Lampide toitepinge U enne (V) U pärast (V) 230 230		Temperatuur	Protokolli lisad (Joonised, skeemid, plaanid)					Lisainformatsioon:				
			Märkus:					Mõõtmistulemused kehtivad ainult mõõdetud objekti kohta.				
								** Andmed on esitatud kliendi poolt ja Kiwa Inspecta ei vastuta nende õigsuse eest.				
Jrk nr	Mõõte-punkt	Mõõtetulemus*	Parand	Hooldetegur	Korrig.väärtus	Värvieristus-indeks	Valgustiheduse ühtlus	Valgustiheduse suurima ja väiksema väärtuse suhe	Keskml.valg. tiheduse hooldeväärtus	Projekteeritud/Norm väärtused		Märkus
										Värvieristus-indeks	Keskml.valg. tiheduse hooldeväärtus	
		lx	c	KH	E(lx)	Ra	U_0	Ud	Em (lx)	Ra	Em	
Ruum Ruum 124							Valgustite andmed		LED plafoon 2 tk			Joonis 1
			1,0	0,8		840	0,87	0,75	113,0			
Käigutee	1	165			132							
"	2	146			117							
"	3	123			98							
"	4	131			105							
Ruum Ruum 125							Valgustite andmed		LED plafoon 4 tk			Joonis 1
			1,0	0,8		840	0,73	0,62	119,4			
Käigutee	1	109			87							
"	2	133			106							
"	3	132			106							
"	4	160			128							
"	5	174			139							
"	6	146			117							
"	7	151			121							
"	8	175			140							
"	9	163			130							
Mõõtmised teostas ekspert												
Allkiri												
Aavo Irval,+37253836598 , aavo.irval@kiwa.com												



Joonis 1

Mõõtepunktide asukohad